

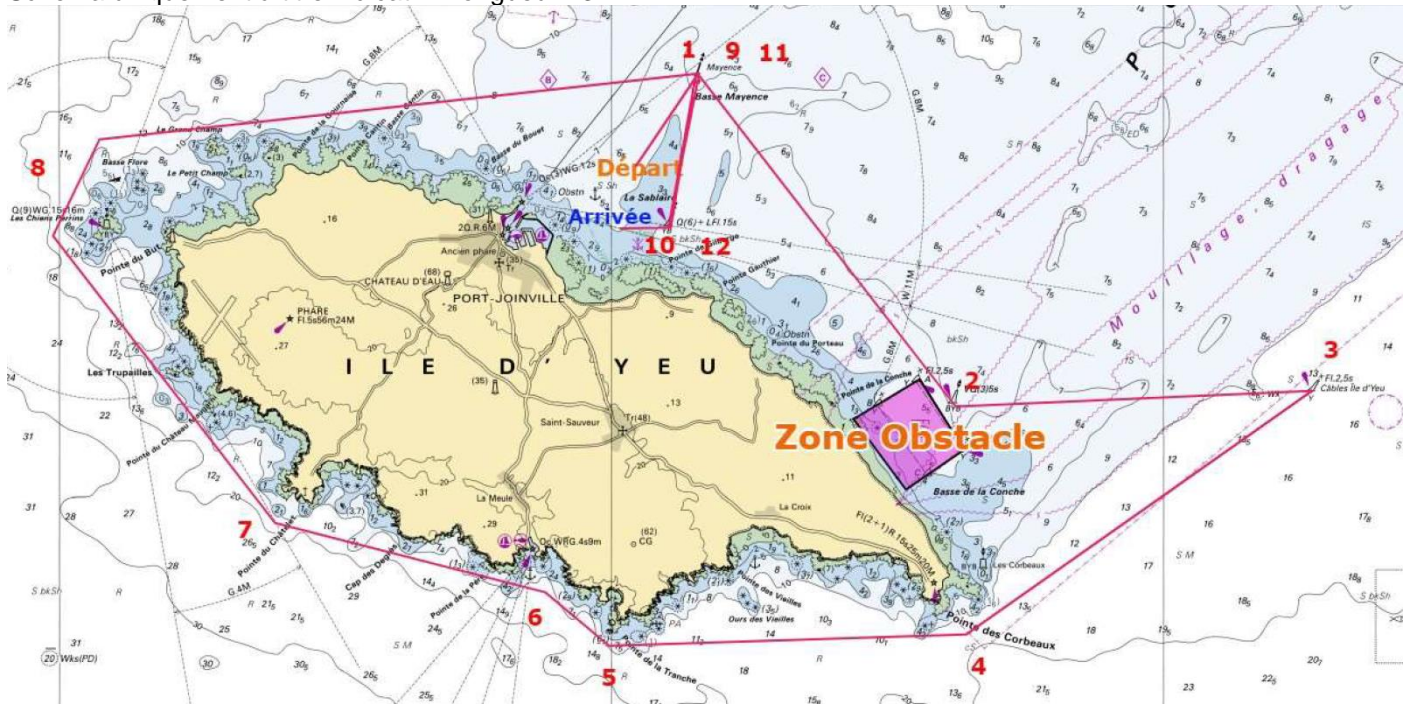
## ➤ Germon 2022 Flotte 1

**Ligne de départ :** entre la bouée rose à bâbord et le pavillon orange sur le mât du bateau comité à tribord. 0.5-1 miles sud-ouest de Mayence

- 1) La Mayence à contourner à **Tribord**
- 2) Bouée des moules à contourner à **Bâbord**
- 3) Bouée des câbles à contourner à **Tribord**
- 4) Pointe des Corbeaux à laisser à **Tribord**
- 5) Pointe de la Tranche à laisser à **Tribord**
- 6) Marque Yann GABILLEAU à contourner à **Bâbord**
- 7) Pointe du Chatelet à laisser à **Tribord**
- 8) Cardinale des chiens Perrins à laisser à **Tribord**
- 9) La Mayence à contourner à **Tribord**
- 10) La Sablaire à contourner à **Tribord**
- 11) La Mayence à contourner à **Tribord**
- 12) La Sablaire à contourner à **Tribord**

**Ligne d'arrivée :** entre la Bouée rose à bâbord et pavillon bleu sur le mât du bateau comité à tribord mouillé devant Ker Chalon

Schéma uniquement à titre indicatif : Longueur 23 NM



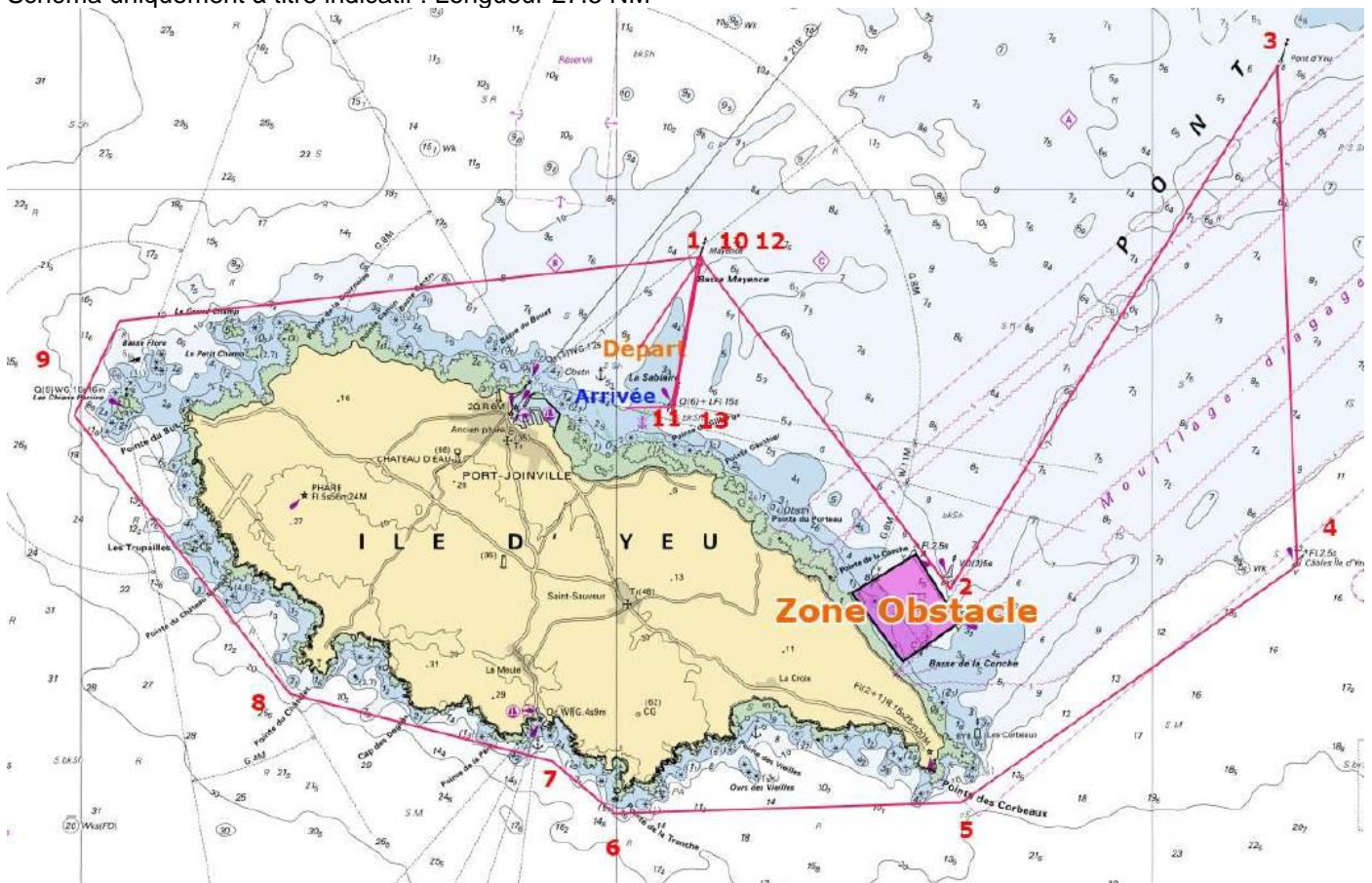
## ➤ Germon 2022 Flotte 2

**Ligne de départ :** entre la bouée rose à bâbord et le pavillon orange sur le mât du bateau comité à tribord. 0.5-1 miles sud-ouest de Mayence

- 1) La Mayence à contourner à **Tribord**
- 2) Bouée des moules à contourner à **Bâbord**
- 3) Bouée du Pont d'Yeu à contourner à **Tribord**
- 4) Bouée des câbles à contourner à **Tribord**
- 5) Pointe des Corbeaux à laisser à **Tribord**
- 6) Pointe de la Tranche à laisser à **Tribord**
- 7) Marque Yann GABILLEAU à contourner à **Bâbord**
- 8) Pointe du Chatelet à laisser à **Tribord**
- 9) Cardinale des chiens Perrins à laisser à **Tribord**
- 10) La Mayence à contourner à **Tribord**
- 11) La Sablaire à contourner à **Tribord**
- 12) La Mayence à contourner à **Tribord**
- 13) La Sablaire à contourner à **Tribord**

**Ligne d'arrivée :** entre la Bouée rose à bâbord et pavillon bleu sur le mât du bateau comité à tribord mouillé devant Ker Chalon

Schéma uniquement à titre indicatif : Longueur 27.5 NM





## ➤ Germon 2022 Flotte 3

**Ligne de départ :** entre la bouée rose à bâbord et le pavillon orange sur le mât du bateau comité à tribord. 0.5-1 miles sud-ouest de Mayence

- 1) La Mayence à contourner à **Tribord**
- 2) Bouée des moules à contourner à **Bâbord**
- 3) Bouée du Pont d'Yeu à contourner à **Tribord**
- 4) Bouée des câbles à contourner à **Tribord**
- 5) Pointe des Corbeaux à laisser à **Tribord**
- 6) Pointe de la Tranche à laisser à **Tribord**
- 7) Marque Yann GABILLEAU à contourner à **Bâbord**
- 8) Pointe du Chatelet à laisser à **Tribord**
- 9) Cardinale des chiens Perrins à laisser à **Tribord**
- 10) La Mayence à contourner à **Tribord**
- 11) Bouée des moules à contourner à **Tribord**
- 12) La Sablaire à contourner à **Tribord**
- 13) La Mayence à contourner à **Tribord**
- 14) La Sablaire à contourner à **Tribord**

**Ligne d'arrivée :** entre la Bouée rose à bâbord et pavillon bleu sur le mât du bateau comité à tribord mouillé devant Ker Chalou

Schéma uniquement à titre indicatif : Longueur 31 NM

